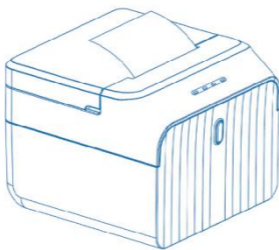


# Termiczna drukarka pokwitowań

podręcznik Przewodnik

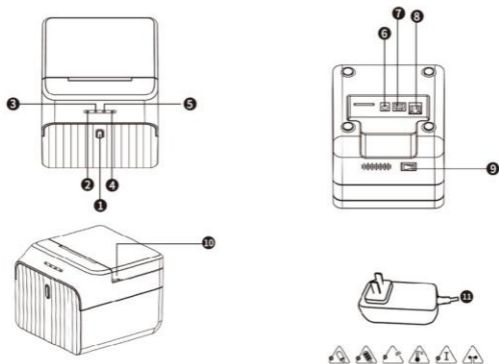


## Opis wskaźnika przycisku

**Stan włączenia:**Włącz przełącznik dwupozycyjny zasilania, wskaźnik POWER świeci się zawsze na zielono.

**Przypomnienie o braku papieru:**Gdy nie ma papieru, wskaźnik BŁĄD będzie zawsze świecił na czerwono.

**Stan Bluetooth:**Gdy Bluetooth nie jest podłączony, lampka BT miga; gdy Bluetooth jest podłączony, światło BT jest zawsze niebieskie.



### Przycisk

① Klawisz podawania

⑨ Przycisk zasilania

### Kontrolka

② Wskaźnik zasilania

③ Wskaźnik braku papieru

④ Wskaźnik Wi-Fi

⑤ Wskaźnik Bluetooth

### Interfejs

⑥ Interfejs zasilania

⑦ Interfejs USB

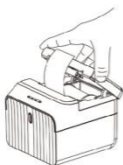
⑧ Interfejs szuflady kasowej

### Inny

⑩ Pozycja otwarta

⑪ Zasilacz

## Zainstaluj rolkę papieru



(Figure 1)



(Figure 2)



(Figure 3)



(Receipt paper)

**Biurkowa drukarka etykiet/pokwitowań wykorzystuje rolki papieru termicznego o średnicy 58 mm i przyjmuje łatwy mechanizm urządzenia. Ładowanie papieru jest bardzo wygodne. Metoda instalacji papieru jest następująca:**

- ① Otwórz pojemnik na papier, otwierając arkusz otwierania pojemnika (Rysunek 1)
- ② Załaduj papier do pojemnika na papier (Rysunek 2)
- ③ Zamocuj pokrywę komory papieru, aby docisnąć papier (Rysunek 3)

**[Sterownik drukarki komputera paragonowego]**

Zeskanuj ten kod QR, aby pobrać sterownik Windows Receipt

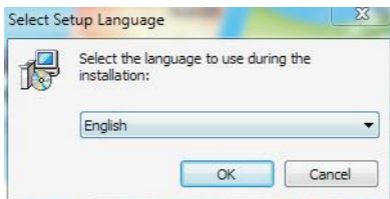
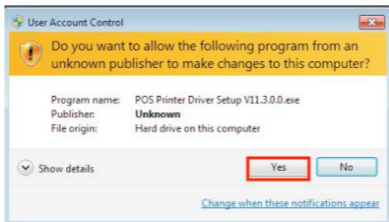
<http://www.barcodead.net/printer/58D.zip>



## Instalacja sterownika (dla portu USB)

Uwaga: Przed wykonaniem tego kroku upewnij się, że drukarka jest włączona, a papier jest ułożony we właściwym kierunku.

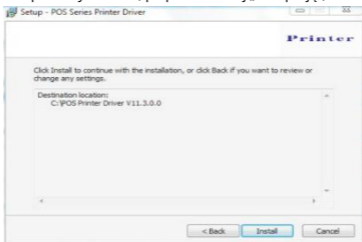
1. Włóż sterownik CD i znajdź sterownik w menu (oprogramowanie sterownika drukarki 58), a następnie kliknij go, aby rozpocząć instalację, zobaczysz zdjęcia jak poniżej, które należy wybrać język:



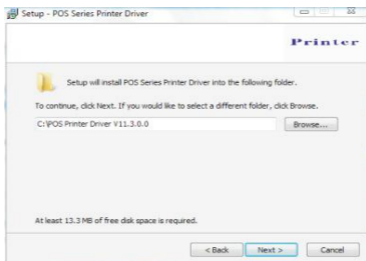
2. Wybierz język, którego będziesz używać i kliknij „OK”, zobaczysz poniższy obrazek. Kliknij „Następny”:



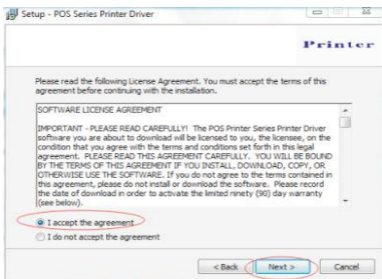
3. Następnie znajdziesz poniższy obrazek, po prostu kliknij „Akceptuję”, a następnie „Dalej”:



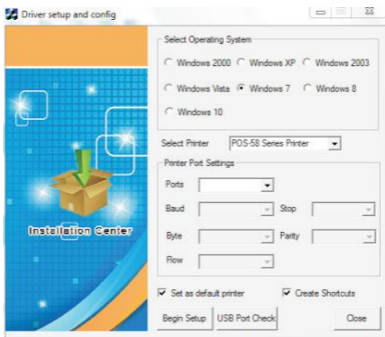
4. Zobaczysz poniższy obrazek, możesz wybrać domyślną ścieżkę, możesz także zapisać sterownik w dowolnym miejscu:



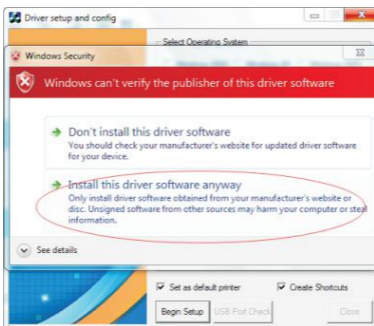
5. Kliknij „Dalej”, a zobaczysz poniższy obrazek, tutaj wybierz „Zainstaluj”. Jeśli Twój komputer ma oprogramowanie antywirusowe, zezwól na tę instalację.



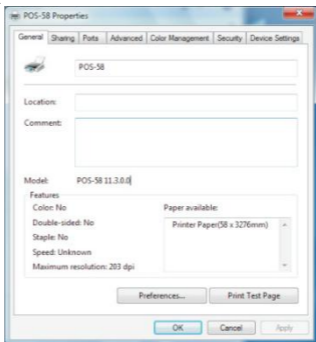
6. Po instalacji zobaczysz poniższy obrazek, wybierz system używanego komputera i model używanej drukarki (drukarka serii POS 58). Następnie kliknij „Sprawdź port USB”. Jeśli instalacja się powiedzie, drukarka wydrukuje kilka słów, aby pokazać, że instalacja przebiegła pomyślnie.



7. Kliknij „Rozpocznij konfigurację”. Zobaczysz poniższy obrazek, wybierz „Zainstaluj”, a następnie „mimo to zainstaluj ten sterownik”.



8. Po zakończeniu znajdź sterownik drukarki „poz. 58” w panelu sterowania komputera, a następnie kliknij prawym przyciskiem myszy „Właściwości drukarki”, zobaczysz następujący obraz



Wybierz port drukarki, który odpowiada opcji „port”, wybierz drukarkę, którą chcesz uwzględnić w „ustawieniach urządzenia”. W konwencjonalnej opcji „Drukuj stronę testową”, aby sprawdzić, czy OK. Jeśli wydruk testowy jest w porządku, drukarka może teraz działać. Jeśli pokazuje się Błąd, ponownie kliknij „Porty”, wybierz: USB001, USB002 lub USB003.

### Parametry urządzenia

Metoda drukowania	Termiczny	Rozmiar znaków	24×24 kropki
Szerokość druku	58MM	Typ kodu kreskowego	KOD39, KOD128
Gęstość druku	203dpi	Bufor wejściowy	25 000 BYTÓW
Szybkość drukowania	Do 90 mm/sek	Wejście zasilania	AC100-240V
Interfejs	USB+Bluetooth	Moc wyjściowa	9 V/1,5 A
Średnica rolki papieru	50MM	System operacyjny	Android/IOS/PC
Grubość papieru	0,06-0,08 mm	Polecenie drukowania	Obsługa TPSL lub ESC

## Rozwiązywanie problemów

Zjawisko porażki	Przyczyna problemu	Rozwiązanie
Drukarka przerywana	Niestabilne zasilanie	Proszę sprawdzić, czy Adapter ma słaby styk
Drukarka podaje papier tylko podczas drukowania. Żadne dane nie są drukowane	Odwrócony papier drukarski	Proszę zainstalować papier w innym kierunku
Wydruk na drukarce jest niewyraźny	Drukarka nie czyści się przez długi czas Przyczyna zanieczyszczenia mechanizmu	Należy wyczyścić rdzeń drukarki
	Złe materiały eksploatacyjne do drukowania	Proszę ustawić prędkość druku i gęstość druku Proszę korzystać z naszych standardowych materiałów eksploatacyjnych do druku
Drukarka sekunda Gdy lampka wskaźnika świeci się na czerwono	Brak papieru w drukarce	Zamknij papier pokrywa komory i prawidłowo zainstaluj papier do drukowania
Wydrukuj mały bilet w kilka miesięcy nawet niewyraźne pisma za kilka tygodni	Słaba jakość materiały eksploatacyjne	Proszę używać wysokiej jakości materiałów eksploatacyjnych
Drukarka wyłącza się automatycznie	Adapter nie zasilanie	Sprawdź adapter AC220V i DC12V Czy moc zacisk zasilania jest w dobrym kontakcie

## Utrzymuj czystość

### Codzienna konserwacja drukarki

- ① Czyszczenie zewnętrznej powierzchni drukarki i komory papieru: delikatnie wytrzyj powierzchnię drukarki i wewnątrz komory papieru wyżytą wilgotną ściereczką.
- ② Czyszczenie rdzenia drukarki: rdzeń drukarki należy regularnie czyścić, zwłaszcza gdy jakość druku spada.