

Termiczna drukarka paragonów 58 mm

1. Papier rolkowy do instalacji

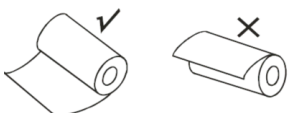
58 drukarka termiczna wykorzystująca rolę papieru termicznego 58 mm, wykorzystująca łatwy mechanizm ładowania papieru, bardzo wygodne ładowanie papieru.

Drukarka termiczna maksymalna średnica zewnętrzna

75mm. Metoda instalacji papieru termicznego jest

następująca: (1) Otwórz pokrywę drukarki.

(2) Włóż rolę papieru termicznego, jak pokazano na poniższym rysunku, do pozycji ładowania papieru.



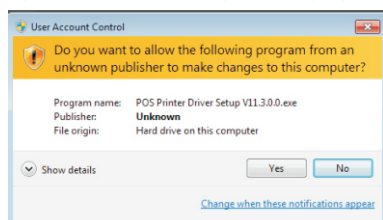
(3) Wyciągnij krótki papier do pudełka na zewnątrz, zamknij górną pokrywę.

(4) Usuń nadmiar za pomocą noża. Instrukcja przycisku

MOC (Zielone/niebieskie światło)	KARMIC (Czerwone światło)	Stan drukarki
WYŁĄCZONY	WYŁĄCZONY	Wyłączyć
NA	Błysk	Włączone i bez papieru
NA	NA	Mieć papier
W przypadku zasilania, trzymając przycisk FEED,		Podawanie papieru
W stanie wyłączonym i przycisku FEED trzymając wciśnięty przycisk POWER, a następnie zwolnij przycisk POWER na dwie sekundy, a następnie zwolnij przycisk FEED		Drukarka Autotest

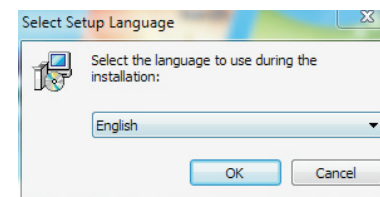
2. Instalacja sterownika (dla portu USB)

Uwaga: Przed wykonaniem tego kroku upewnij się, że drukarka jest włączona, a papier jest ułożony we właściwym kierunku. 1: Włóż sterownik CD i znajdź sterownik w menu (oprogramowanie sterownika drukarki serii 58, 80), następnie kliknij go, aby rozpocząć instalację, zobaczysz zdjęcia jak poniżej, które należy wybrać język:



1

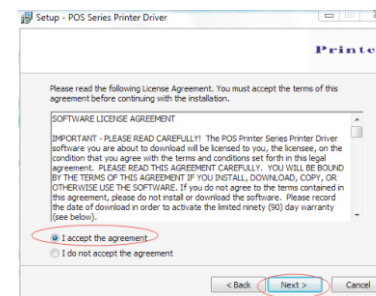
Instrukcja obsługi



2: Wybierz język, którego będziesz używać i kliknij „OK”, zobaczysz poniższy obrazek. Kliknij „Następny”:



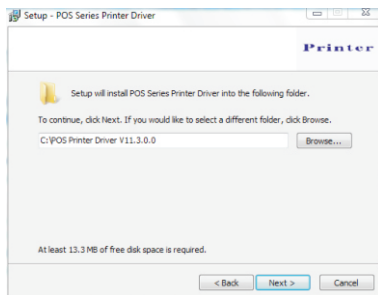
3: Następnie znajdziesz poniższy obrazek, po prostu kliknij „Akceptuję”, a następnie „Dalej”:



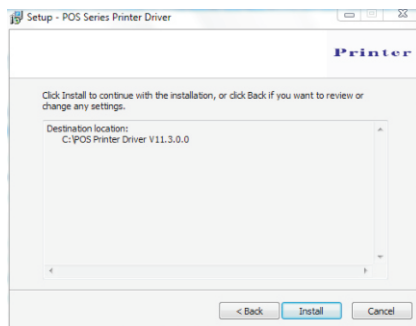
4. Zobaczysz poniższy obrazek, możesz wybrać domyślną ścieżkę, możesz także zapisać sterownik w dowolnym miejscu:

2

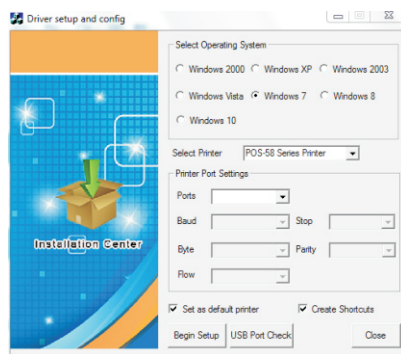
Instrukcja obsługi



5. Kliknij „Dalej”, a zobaczysz poniższy obrazek, tutaj wybierz „Zainstaluj”. Jeśli Twój komputer ma oprogramowanie antywirusowe, zezwól na tę instalację.



6. Po instalacji zobaczysz poniższy obrazek, wybierz system używanego komputera i model używanej drukarki (drukarka serii POS 58). Następnie kliknij „Sprawdź port USB”. Jeśli instalacja się powiedzie, drukarka wydrukuje kilka słów, aby pokazać, że instalacja przebiegła pomyślnie.

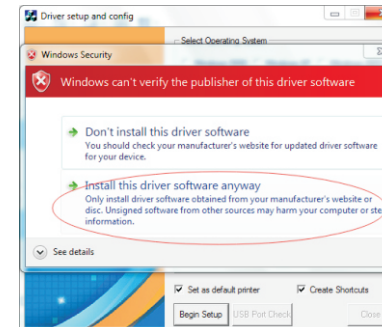


3

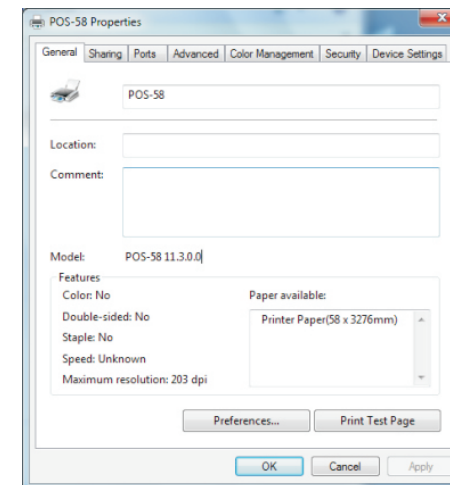
Termiczna drukarka paragonów 58 mm

7. Kliknij „Rozpocznij konfigurację”, zobaczysz poniższy obrazek, wybierz „Zainstaluj”,

Następnie „mimo to zainstaluj ten sterownik”



8: Po zakończeniu znajdź sterownik drukarki „poz. 58” w panelu sterowania komputera, a następnie kliknij prawym przyciskiem myszy „Właściwości drukarki”, zobaczysz następujący obraz



Wybierz port drukarki, który odpowiada opcji „port”, wybierz drukarkę, którą chcesz udostępnić

w „ustawieniach urządzenia”. W konwencjonalnej opcji „Drukuj stronę testową”, aby sprawdzić, czy OK.

Jeśli wydruk testowy jest w porządku, drukarka może teraz działać. Jeśli pokazuje się Błąd, ponownie kliknij „Porty”, wybierz: USB001, USB002 lub USB003.

4