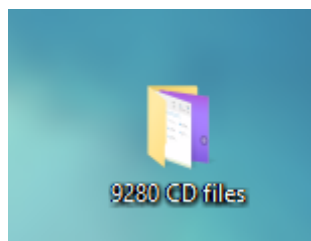


Drukarka etykiet 9280

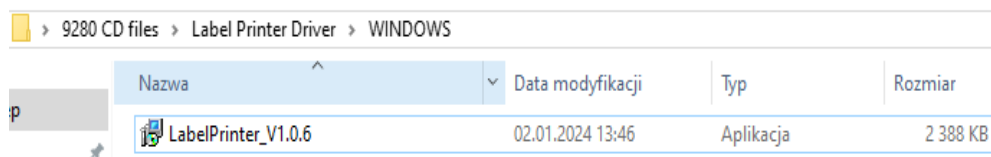
| | |
|--|-----------|
| Drukarka etykiet 9280..... | 1 |
| Instalacja drukarki po USB..... | 2 |
| Instalacja drukarki po LAN..... | 5 |
| Instalacja drukarki po Wi-Fi..... | 13 |
| Instalacja drukarki po Bluetooth..... | 21 |

Instalacja drukarki po USB

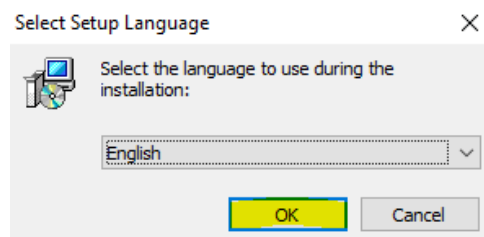
1. Podłączamy drukarkę przez USB, wkładamy rolkę etykiet i ją włączamy.
2. Pobieramy sterowniki ze **strony**
3. Archiwum ze sterownikami wypakowujemy na pulpit



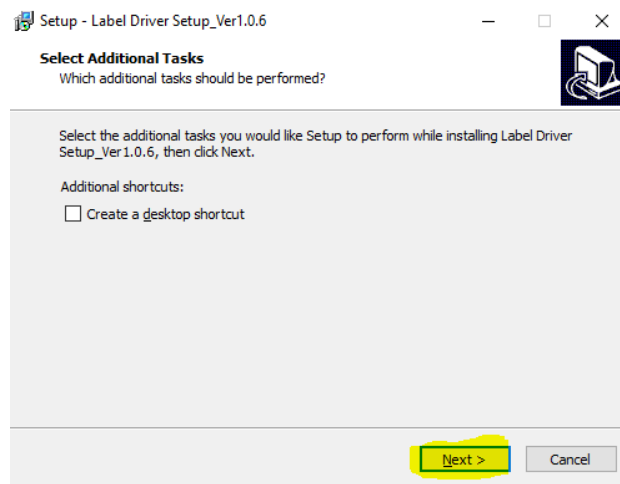
4. Otwieramy następująco: Label Printer Driver>Windows>LabelPrinter_V1.0.6



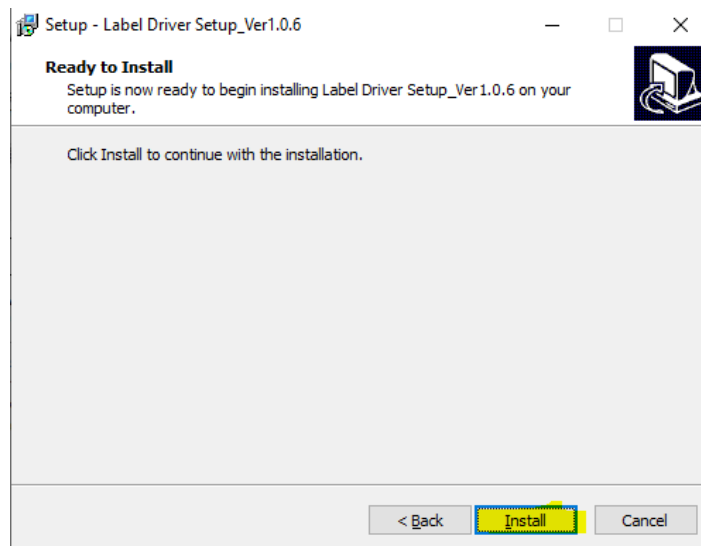
5. Gdy otworzy nam się instalator naciskamy "OK"



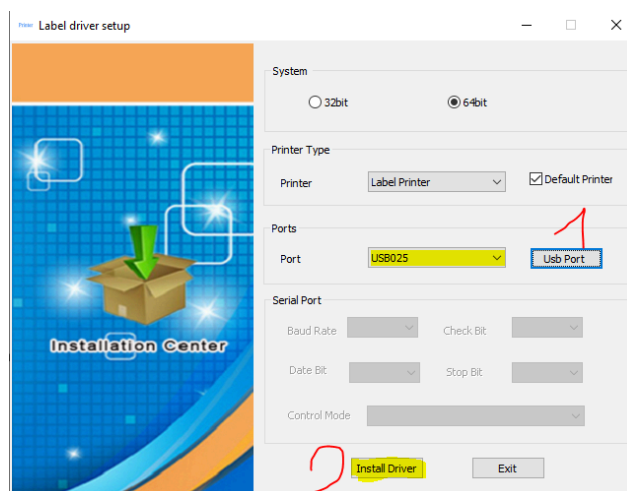
6. Następnie naciskamy "Next >"



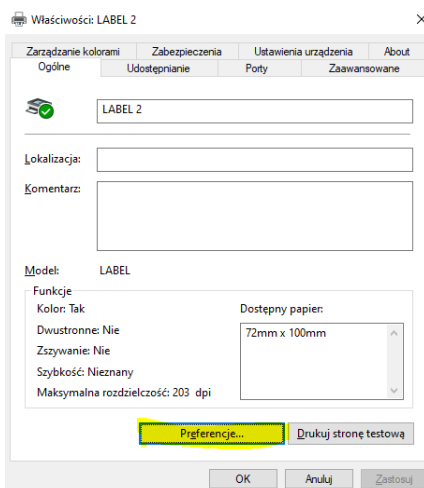
7. Naciskamy "Install"



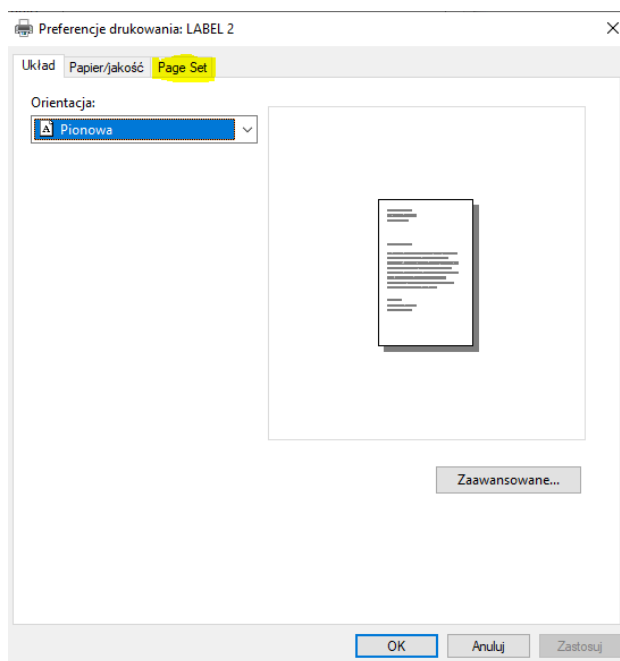
8. Otworzy nam się nowe okno, naciskamy "Usb Port", w okienku obok powinien pojawić się przypisany port USB, gdy tak się stanie naciskamy "Install Driver"



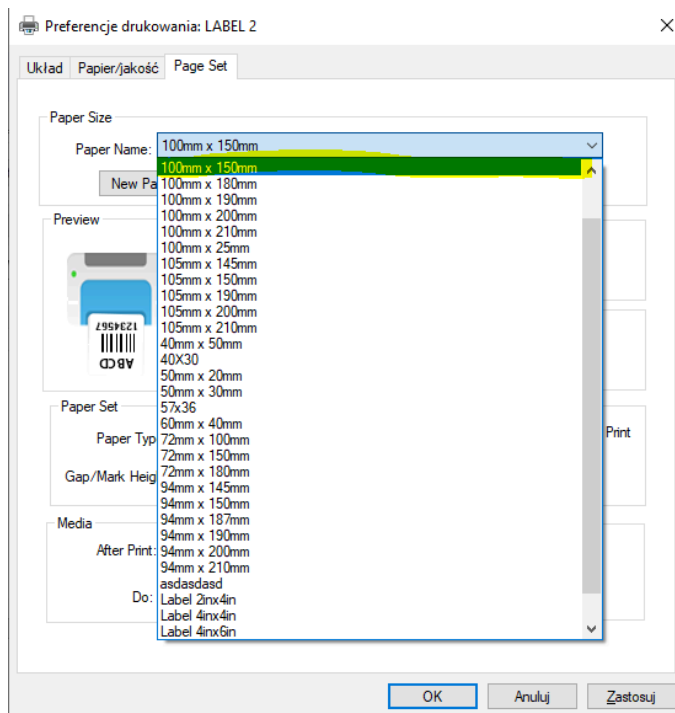
9. Otworzy nam się okno z zainstalowaną drukarką, klikamy "Preferencje"



10. Otworzy nam się okno z preferencjami drukowania, wybieramy zakładkę "Page Set"



11. W zakładce "Page Set" wybieramy z listy rozmiar etykiet jakich będziemy używać, jeżeli będą to etykiety kurierskie to wybieramy 100x150

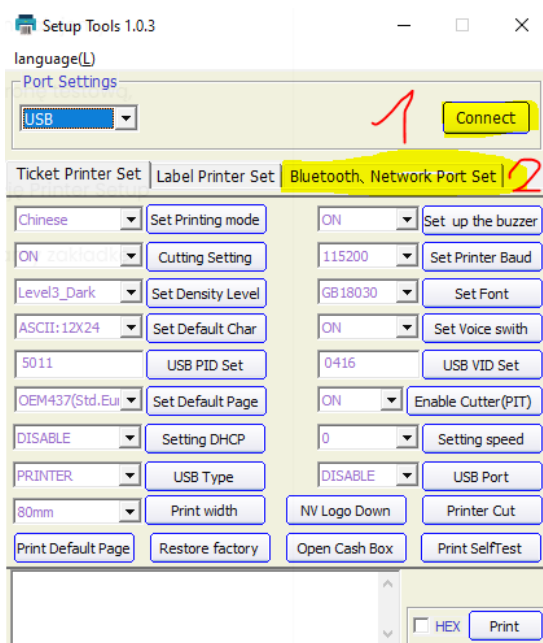


12. Klikamy "Zastosuj", a następnie "OK".

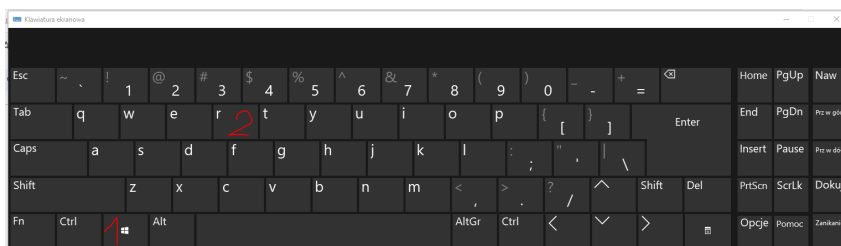
13. Jeżeli drukarka poprawnie się zainstalowała to we wcześniejszym oknie klikamy "Drukuj stronę testową", powinna wydrukować nam się etykieta.

Instalacja drukarki po LAN

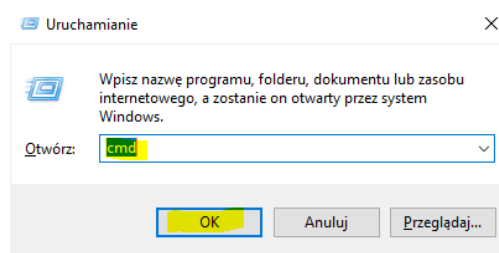
1. Aby skonfigurować drukarkę po IP, najpierw musimy ją zainstalować po USB, podłączamy więc dodatkowo do drukarki kabel LAN i instalujemy drukarkę po USB wg. instrukcji powyżej.
2. Gdy zainstalujemy drukarkę i poprawnie wydrukuje nam stronę testową, przechodzimy do dodania drukarki po LAN
3. W sterownikach które zainstalowaliśmy otwieramy kolejno:
9280 CD files>Tools>Printer Setup Tools i otwieramy aplikację Printer Setup Tools V1.0.3
4. W otwartej aplikacji klikamy "Connect", a następnie otwieramy zakładkę "Bluetooth, Network Port Set"



5. W nowo otwartej zakładce konfigurujemy adres TCP/IP, aby sprawdzić jaki adres IP nadać, najprościej otworzyć w systemie "Wiersz Polecenia", aby to zrobić, naciskamy na klawiaturze kombinację klawiszy Windows+R



6. Następnie wpisujemy "cmd" i naciskamy "OK"



7. Gdy otworzy nam się "Wiersz Polecenia" wpisujemy ipconfig i naciskamy Enter

```
C:\WINDOWS\system32\cmd.exe
Microsoft Windows [Version 10.0.19045.4529]
(c) Microsoft Corporation. Wszelkie prawa zastrzeżone.
C:\Users\Admin>ipconfig
```

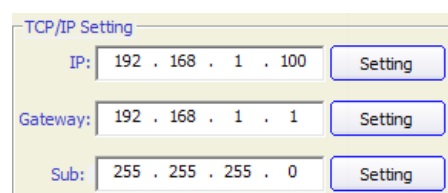
8. Sprawdzamy nasz adres ip z pola IPv4 Adres, w moim przypadku jest to 192.168.1.164

```
Ethernet adapter Ethernet 2:
Connection-specific DNS Suffix . . . :
Link-local IPv6 Address . . . . . : fe80::563e:5de9:7b00:ea77%20
IPv4 Address. . . . . : 192.168.1.164
Subnet Mask . . . . . : 255.255.255.0
Default Gateway . . . . . : 192.168.1.1
```

9. Zapisujemy gdzieś adres i przechodzimy do sterowników które pobraliśmy otwierając kolejno: 9280 CD files>Tools>Printer Setup Tools i otwieramy aplikację "Printer Setup Tools V1.0.3"

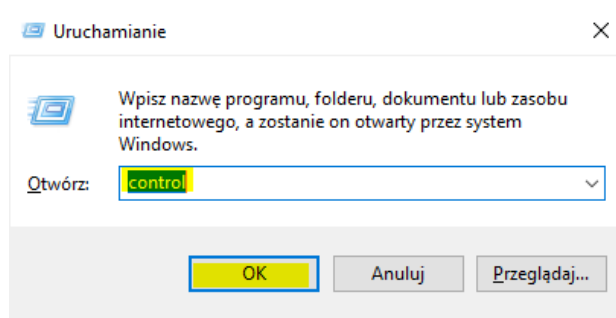
10. Wracając do kroku 5 w zakładce TCP/IP Setting konfigurujemy adresy następująco:

- a) w polu "IP:" wpisujemy zapisany adres IP zmieniając końcówkę na dowolną inną od 10-254, w moim przypadku będzie to 192.168.1.189 i naciskamy "Setting"
- b) w polu "Gateway:" wpisujemy zapisany adres ip z końcówką 1, w moim przypadku 192.168.1.1 i naciskamy "Setting"
- c) w polu "Sub:": jeżeli nasz adres ip zaczyna się od "192" wpisujemy 255.255.255.0, jeżeli nasz adres ip zaczyna się od "10" wpisujemy 255.0.0.0 i naciskamy "Setting".

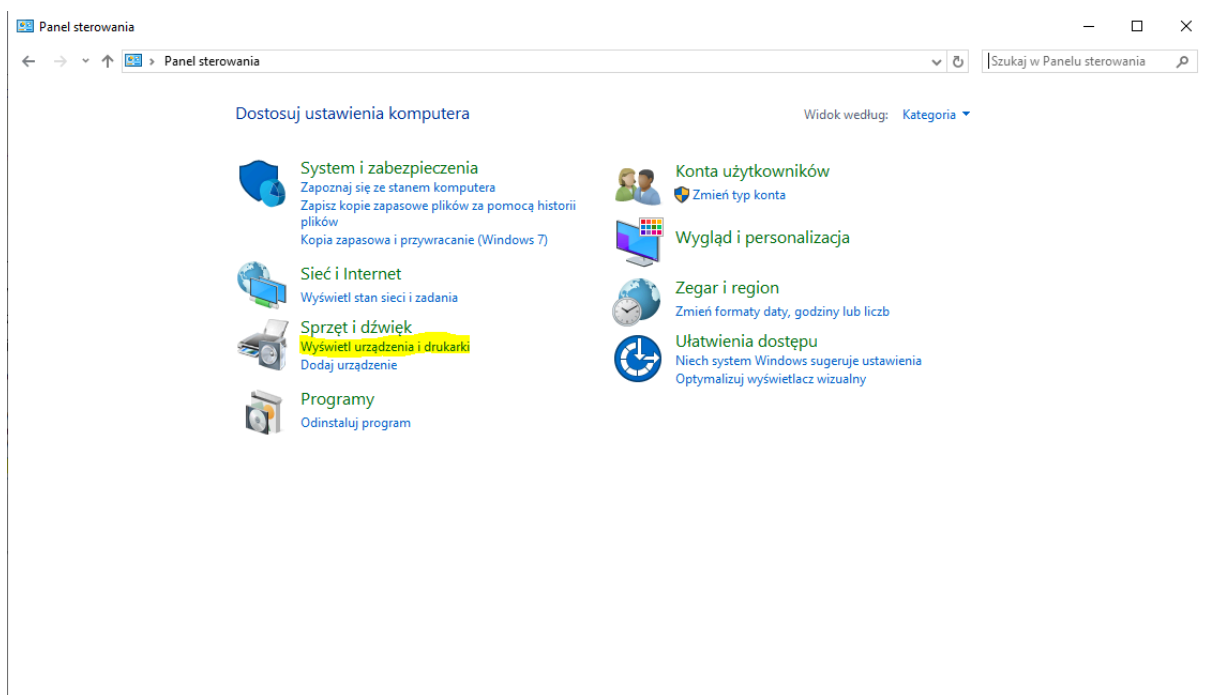


11. Gdy mamy tak skonfigurowaną drukarkę, musimy ją teraz dodać, aby to zrobić otwieramy "Panel Sterowania", aby to zrobić, naciskamy na

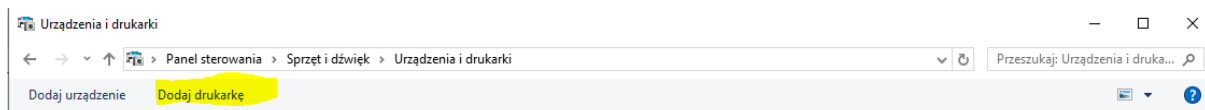
klawiaturze kombinację klawiszy Windows+R, a następnie wpisujemy
"control" i naciskamy "OK"



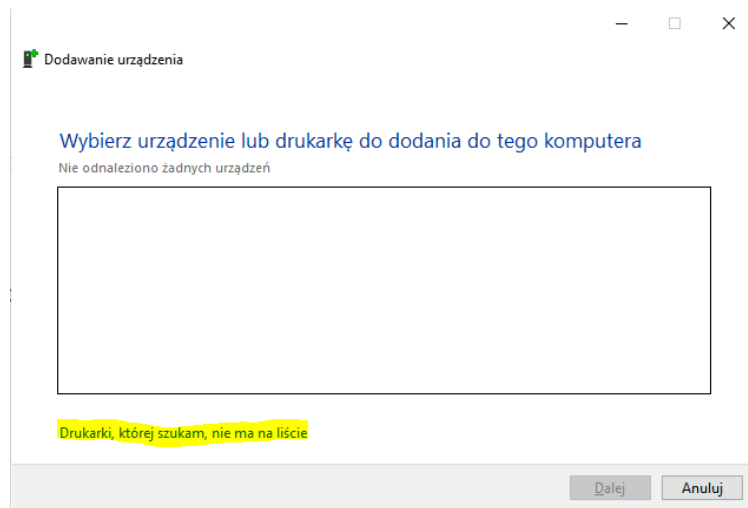
12. W kategorii "Sprzęt i dźwięk" otwieramy zakładkę "Wyświetl urządzenia i drukarki"



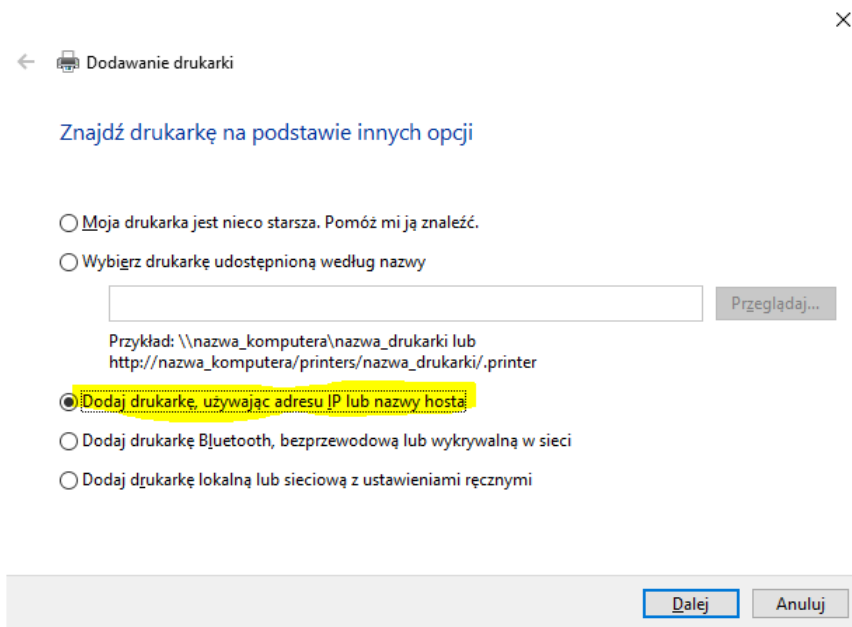
13. Klikamy "Dodaj drukarkę"



14. Klikamy "Drukarki, której szukam, nie ma na liście"



15. Wybieramy opcję “Dodaj drukarkę, używając adresu IP lub nazwy hosta”



16. W polu “Typ urządzenia” wybieramy “Urządzenie TCP/IP”, “Nazwa hosta drukarki lub adres IP:” wpisujemy nadany w kroku 10 adres ip, w moim przypadku 192.168.1.189 i **ODZNACZAMY** opcję “Sprawdź drukarkę i automatycznie wybierz sterownik do użycia”, a następnie klikamy “Dalej”

← Dodawanie drukarki

Wpisz nazwę hosta drukarki lub adres IP

Typ urządzenia: 1 **Urządzenie TCP/IP**

Nazwa hosta drukarki lub adres IP: 2 **192.168.1.189**

Nazwa portu: **192.168.1.189**

3 **Sprawdź drukarkę i automatycznie wybierz sterownik do użycia**

Automatyczne wykrywanie wykrywa drukarki WSD i TCP/IP.
Aby wyszukać drukarki IPP, wybierz z pola rozwijanego pozycję IPP.


4 **Dalej** Anuluj

17. Czekamy, aż wykryje drukarkę (może to potrwać do kilku minut)

← Dodawanie drukarki

Wykrywanie portu TCP/IP

Trwa wykrywanie portu TCP/IP...
System Windows automatycznie przejdzie do następnej strony po zakończeniu wykrywania portu.



Dalej **Anuluj**

18. W oknie które nam się pojawi naciskamy "Dalej"



← Dodawanie drukarki

Wymagane są dodatkowe informacje na temat portu

Nie znaleziono urządzenia w sieci. Upewnij się, czy:

1. Urządzenie jest włączone.
2. Sieć jest podłączona.
3. Urządzenie jest prawidłowo skonfigurowane.
4. Adres na poprzedniej stronie jest prawidłowy.

Jeśli spodziewasz się, że adres nie jest prawidłowy, kliknij przycisk "Wstecz", aby wrócić na poprzednią stronę. Następnie popraw adres i wykonaj przeszukiwanie sieci. Jeśli masz pewność, że adres jest prawidłowy, wybierz typ urządzenia poniżej.

Typ urządzenia

Standardowy Niestandardowy

Generic Network Card

19. W oknie które nam się pojawi zaznaczamy w oknie "Producent", opcję "Label" oraz w drukarkach "Label" i naciskamy "Dalej"

← Dodawanie drukarki

Zainstaluj sterownik drukarki

Wybierz drukarkę z listy. Kliknij przycisk Windows Update, aby wyświetlić więcej modeli.
Aby zainstalować sterownik z instalacyjnego dysku CD, kliknij przycisk Z dysku.

| Producent | Drukarki |
|--------------|--------------|
| Brother | |
| Generic | |
| HP | |
| LABEL | LABEL |
| Microsoft | |

Ten sterownik ma podpis Authenticode(tm).

[Wyjaśnij mi, dlaczego podpisywanie sterowników jest ważne](#)

20. Wybieramy "Zmień bieżący sterownik" i naciskamy "Dalej"

← Dodawanie drukarki

×

Której wersji sterownika chcesz używać?

System Windows wykrył, że dla tej drukarki jest już zainstalowany sterownik.

Użyj obecnie zainstalowanego sterownika (zalecane)

Zamień bieżący sterownik

Dalej

Anuluj

21. Wpisujemy nazwę drukarki i naciskamy "Dalej"

← Dodawanie drukarki

×

Wpisz nazwę drukarki

Nazwa drukarki: Drukarka etykiet 9280 LAN

Drukarka zostanie zainstalowana przy użyciu sterownika LABEL.

Dalej

Anuluj

22. W kolejnym oknie naciskamy "Dalej"

← Dodawanie drukarki

×

Udostępnianie drukarki

Jeśli chcesz udostępnić tę drukarkę, musisz podać nazwę udziału. Możesz użyć sugerowanej nazwy lub wpisać nową. Nazwa udziału będzie widoczna dla innych użytkowników w sieci.

Nie udostępniaj tej drukarki

Udostępniaj tę drukarkę, aby inni użytkownicy w sieci mogli ją znaleźć i używać jej

Nazwa udziału:

Lokalizacja:

Komentarz:

23. W kolejnym oknie próbujemy wydrukować stronę testową naciskając "Drukuj stronę testową", jeżeli wyjdzie nam etykieta to drukarka jest poprawnie zainstalowana i naciskamy "Zakończ"

← Dodawanie drukarki

×

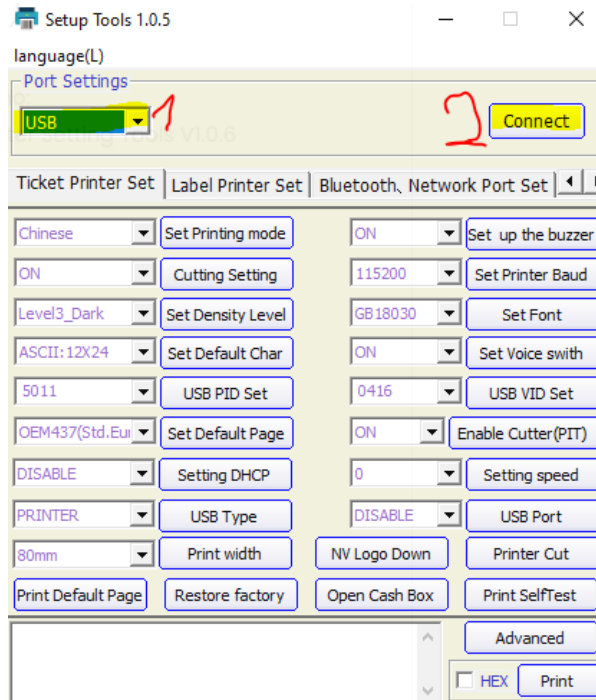
Pomyślnie dodano Drukarka etykiet 9280 LAN

Ustaw jako drukarkę domyślną

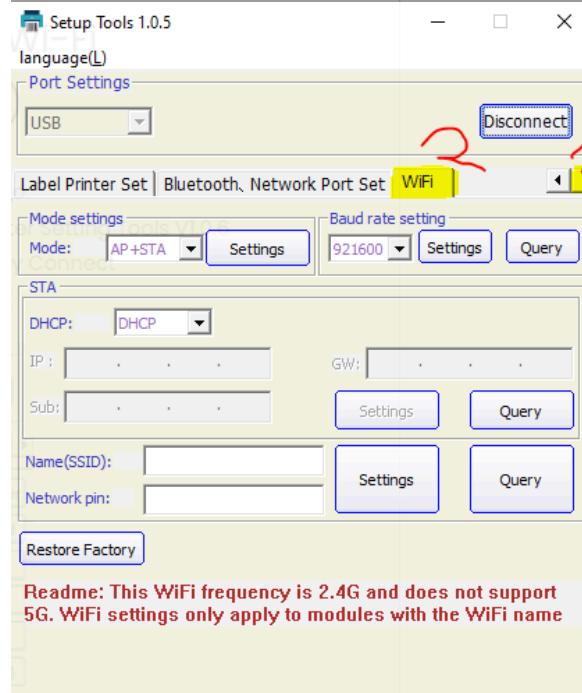
Aby sprawdzić, czy drukarka działa prawidłowo, lub zapoznać się z informacjami o rozwiązywaniu problemów z drukarką, wydrukuj stronę testową.

Instalacja drukarki po Wi-Fi

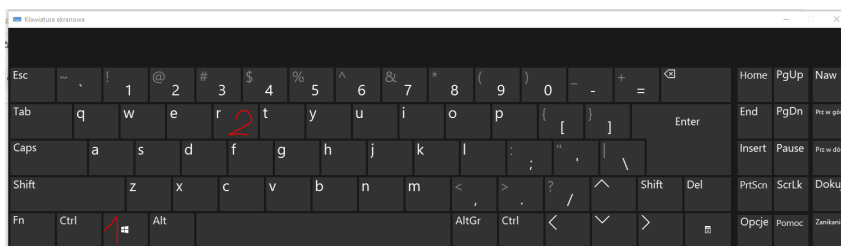
1. Instalujemy drukarkę po USB wg. instrukcji powyżej
2. W sterownikach które pobraliśmy otwieramy kolejno:
9280 CD files>WiFi Setup i otwieramy aplikację Printer Setting Tools V1.0.6
3. W otwartym programie wybieramy USB i naciskamy Connect



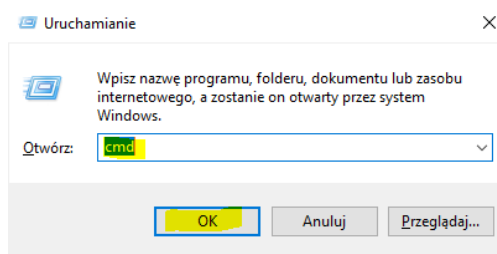
4. Otwieramy zakładkę "WiFi" (Musimy rozwinąć listę)



5. W nowo otwartej zakładce konfigurujemy adres TCP/IP, aby sprawdzić jaki adres IP nadać, najprościej otworzyć w systemie "Wiersz Polecenia", aby to zrobić, naciskamy na klawiaturze kombinację klawiszy Windows+R



6. Następnie wpisujemy "cmd" i naciskamy "OK"



7. Gdy otworzy nam się "Wiersz Polecenia" wpisujemy ipconfig i naciskamy Enter

```
C:\WINDOWS\system32\cmd.exe
Microsoft Windows [Version 10.0.19045.4529]
(c) Microsoft Corporation. Wszelkie prawa zastrzeżone.
C:\Users\Admin>ipconfig
```

8. Sprawdzamy nasz adres ip z pola IPv4 Adres, w moim przypadku jest to 192.168.1.164

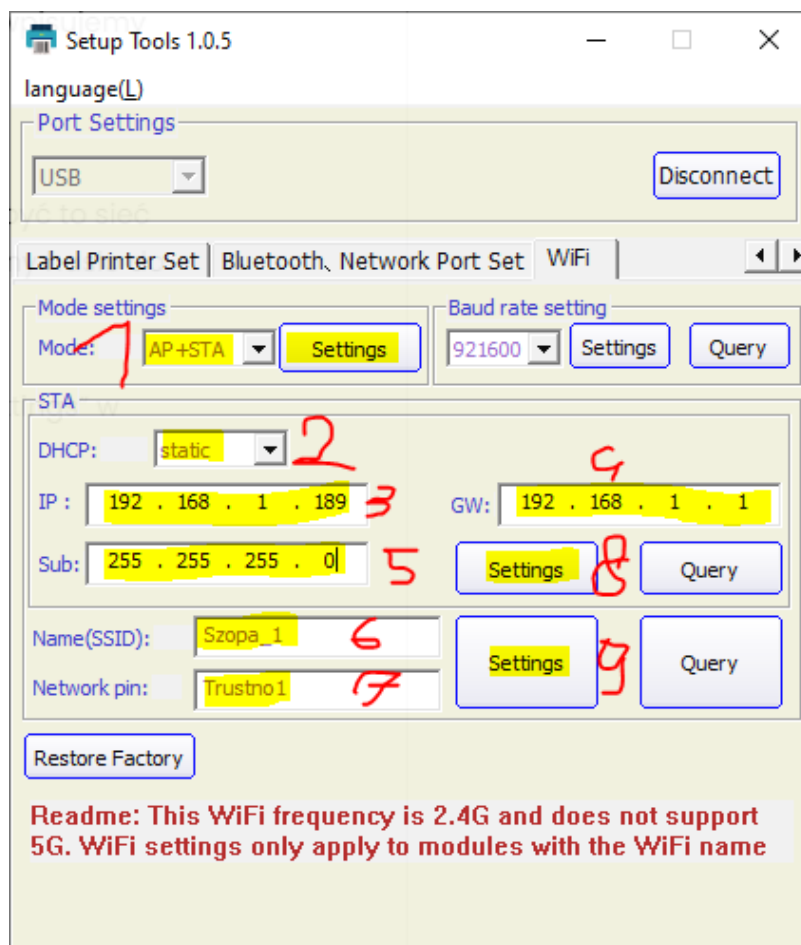
```
Ethernet adapter Ethernet 2:
Connection-specific DNS Suffix . :
Link-local IPv6 Address . . . . . : fe80::563e:5de9:7b00:ea77%20
IPv4 Address. . . . . : 192.168.1.164
Subnet Mask . . . . . : 255.255.255.0
Default Gateway . . . . . : 192.168.1.1
```

9. W programie setup tools, w zakładce "Mode" wybieramy "AP+STA" i naciskamy "Settings">W zakładce "DHCP" wybieramy "Static" oraz w polach

- a) "IP:" wpisujemy zapisany adres IP zmieniając końcówkę na dowolną inną od 10-254, w moim przypadku będzie to 192.168.1.189
- b) w polu "GW:" wpisujemy zapisany adres ip z końcówką 1, w moim przypadku 192.168.1.1
- c) w polu "Sub:": jeżeli nasz adres ip zaczyna się od "192" wpisujemy 255.255.255.0, jeżeli nasz adres ip zaczyna się od "10" wpisujemy 255.0.0.0

10. W polu "Name(SSID):" Wpisujemy nazwę naszej sieci WiFi (musi być to sieć 2,4ghz, 5ghz nie będzie działać) oraz w polu "Network pin:" wpisujemy hasło do naszej sieci wifi

11. Gdy uzupełniliśmy powyższe rzeczy naciskamy dwa przyciski "Settings" w zakładce STA.



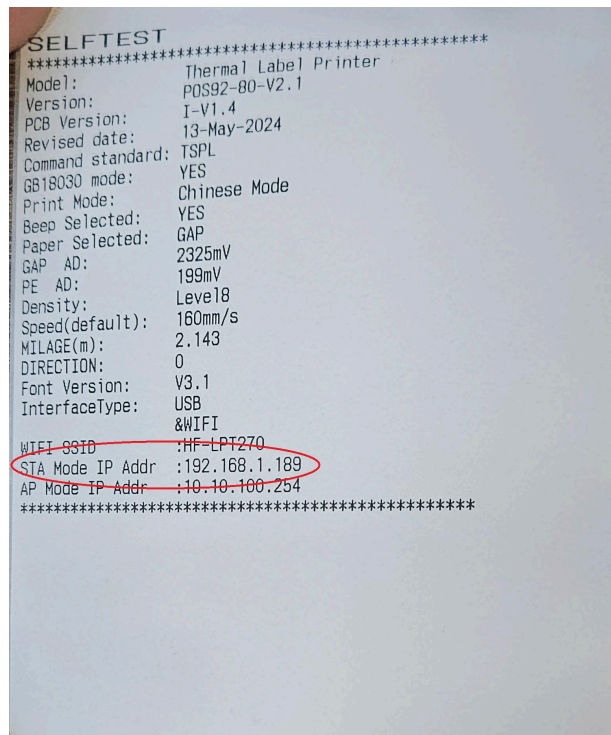
12. Wyłączamy drukarkę, na przełączniku z tyłu



13. Włączamy drukarkę na przełączniku z tyłu **PRZYTRZYMUJĄC** przycisk wysuwu etykiety

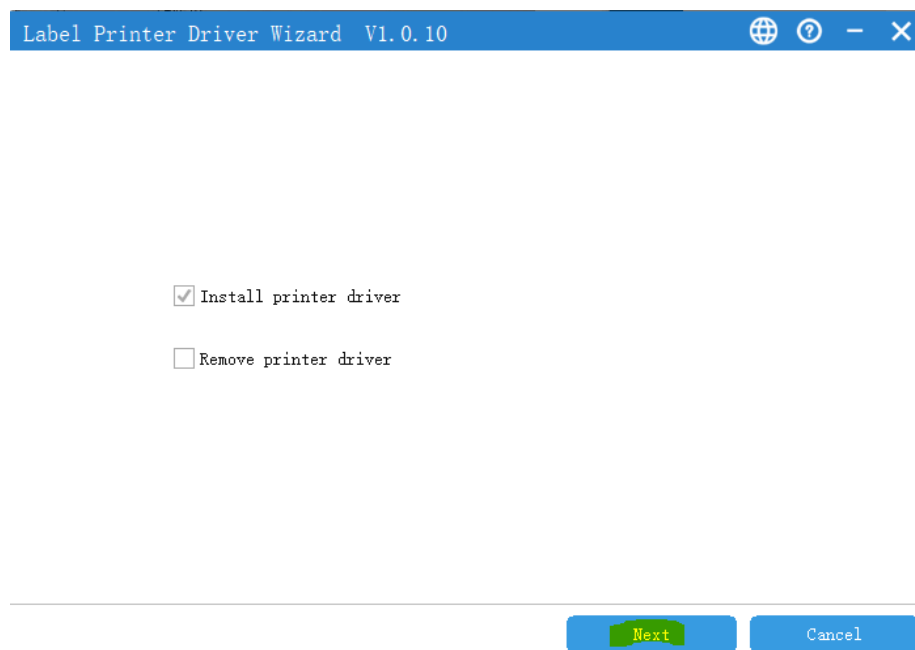


14. Jeżeli wszystko jest poprawnie skonfigurowane, to wyjdzie nam etykieta, gdzie na samym dole, w polu "STA Mode IP Addr:" będzie wpisany adres który podaliśmy w kroku nr 9.



15. Gdy tak się stało, możemy przejść do instalacji sterownika drukarki, w pobranych sterownikach przechodzimy do: 9280 CD files>WiFi Setup i otwieramy aplikację LabelDriver-V1.0.10

16. W otwartym oknie klikamy "Next"



17. Wybieramy "Network" i klikamy "Next"

Label Printer Driver Wizard V1.0.10

Designated port

USB

1 Network

Bluetooth

Parallel

Serial

Customization

2

Back Next Cancel

18. Klikamy "Next"

Label Printer Driver Wizard V1.0.10

Designated printer

| | Model | Port | Status | Installation status |
|-------------------------------------|-------|------|--------|---------------------|
| <input checked="" type="checkbox"/> | LABEL | | | |

Back Next Cancel

19. W polu "IP Adress:" oraz w polu "Port name:" wpisujemy adres ip który wpisaliśmy w kroku 9 oraz który wydrukował nam się na etykiecie, w moim przypadku to 192.168.1.189 i klikamy "Next"

Label Printer Driver Wizard V1.0.10

Enter the IP address and the IP port name

1 IP address: 192.168.1.189

2 Port name: 192.168.1.189

3

Back Next Cancel

20. W polu "Printer name:" wpisujemy jak chcemy nazwać drukarkę oraz klikamy "Next"

Label Printer Driver Wizard V1.0.10

Designated printer name

Enter the name of the printer

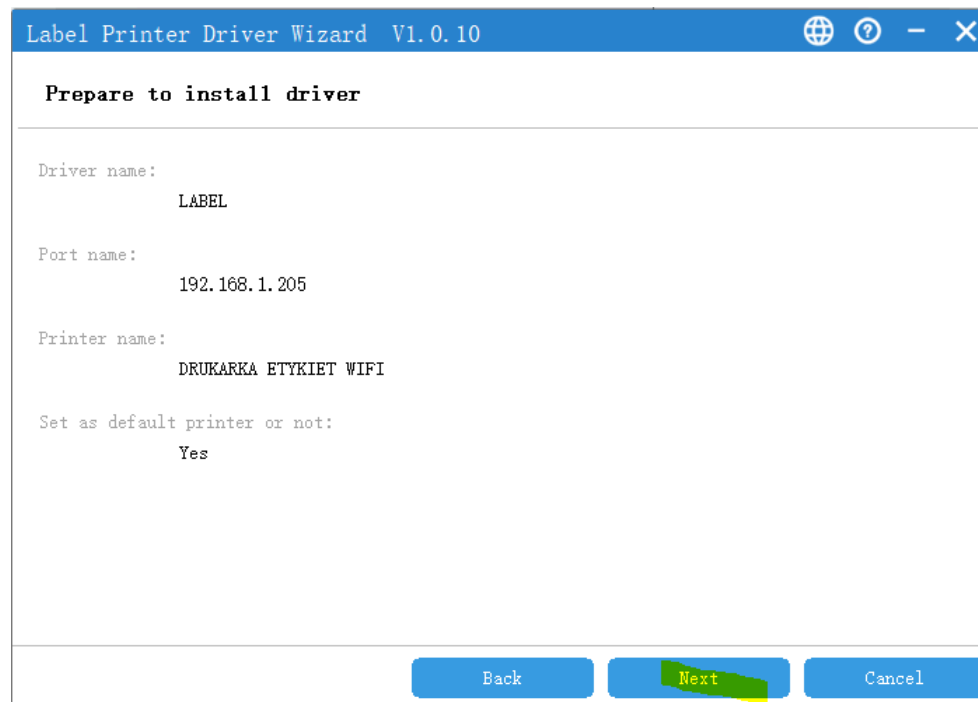
Printer name: 1 DRUKARKA ETYKIET WIFI

Use this printer as the default printer

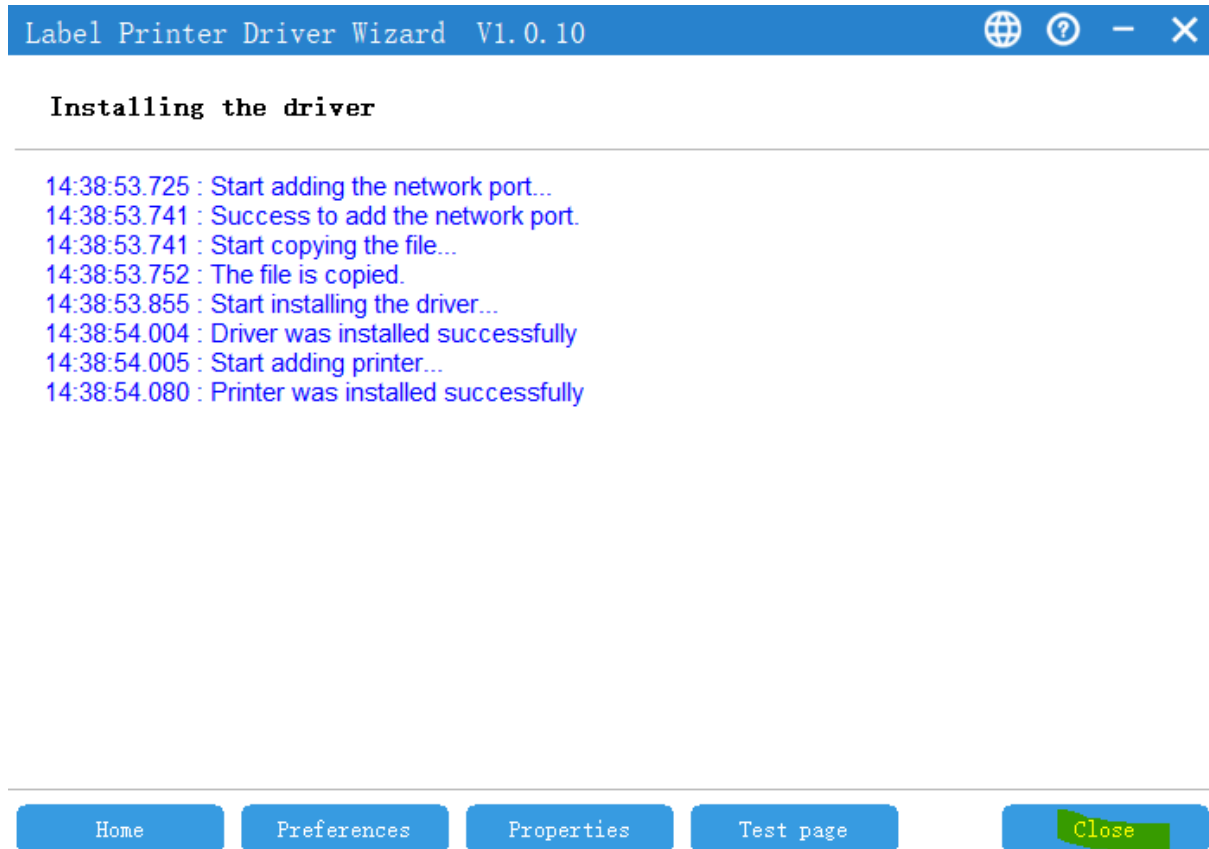
2

Back Next Cancel

21. Klikamy "Next"

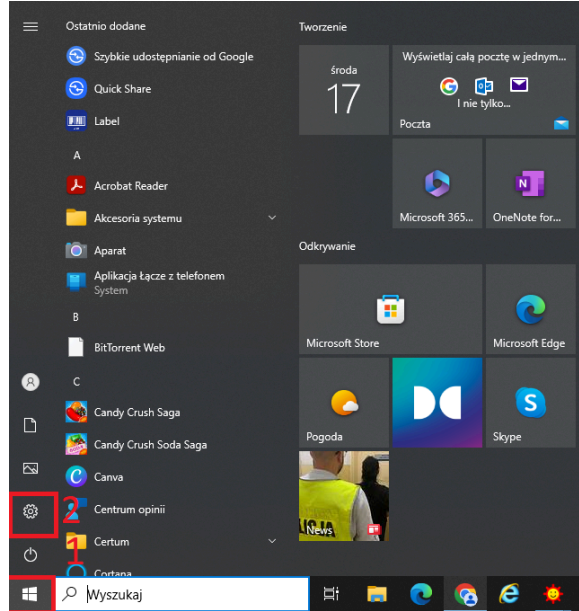


22. Jeżeli drukarka wydrukuje etykietę to znaczy, że jest zainstalowana poprawnie i naciskamy "Close".

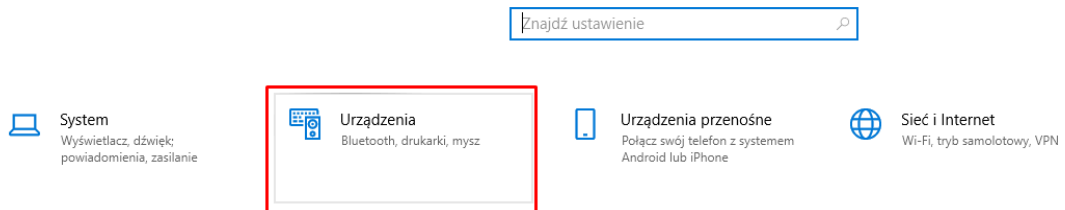


Instalacja drukarki po Bluetooth

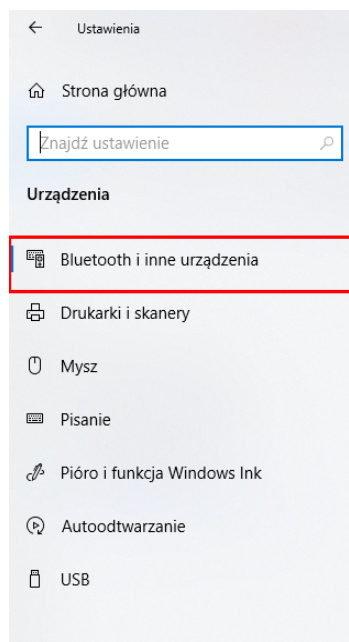
1. Otwieramy ustawienia systemowe



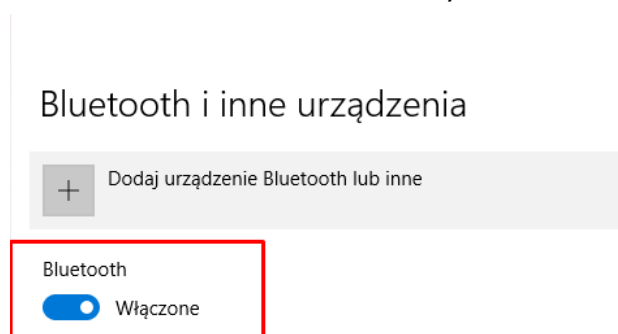
2. Otwieramy "Urządzenia"



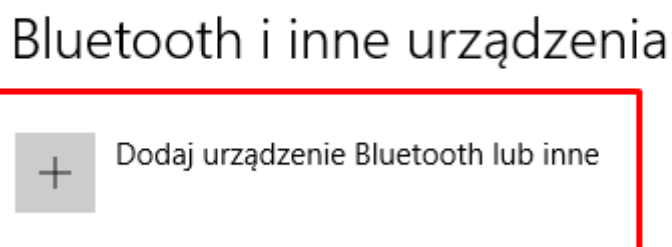
3. Klikamy "Bluetooth i inne urządzenia"



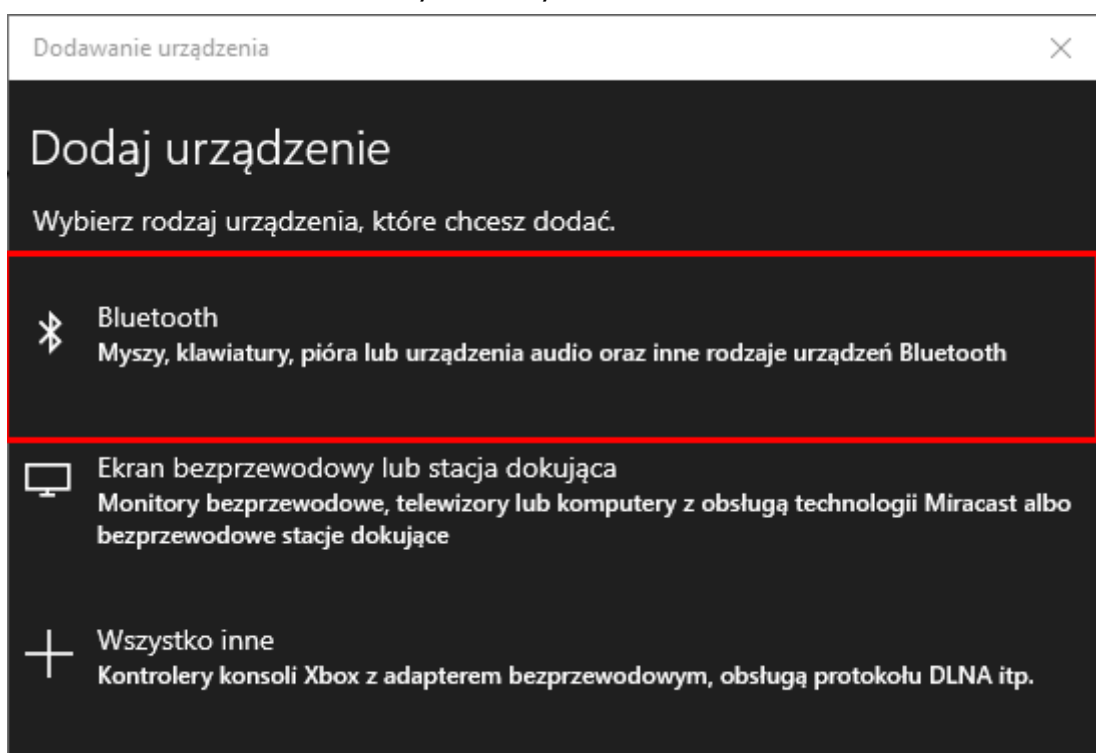
4. Włączamy Bluetooth



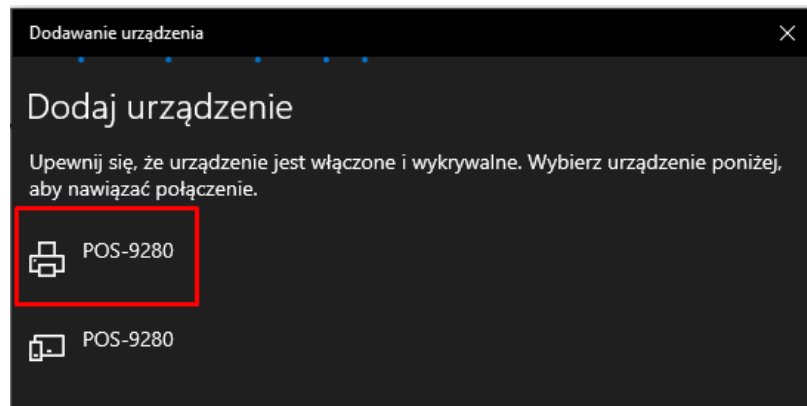
5. Klikamy "+"



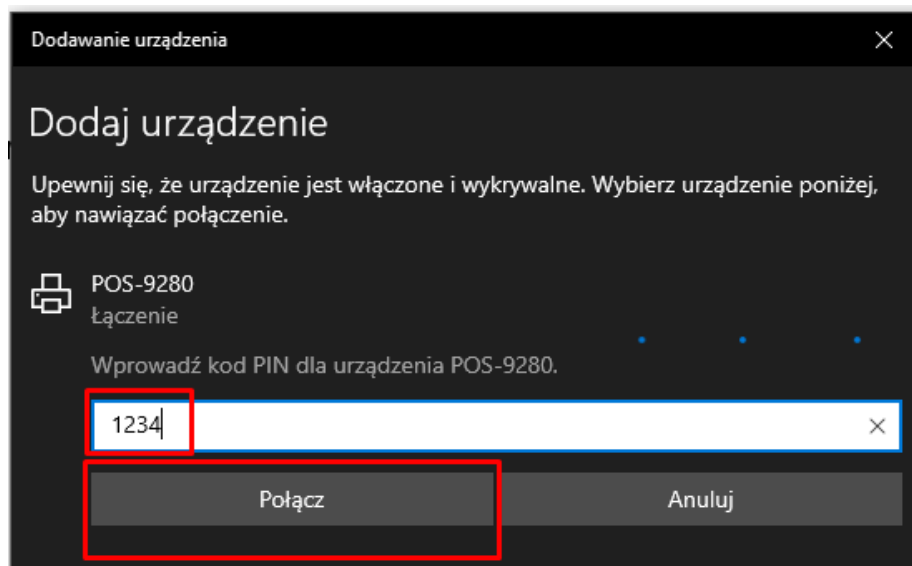
6. Wybieramy "Bluetooth"



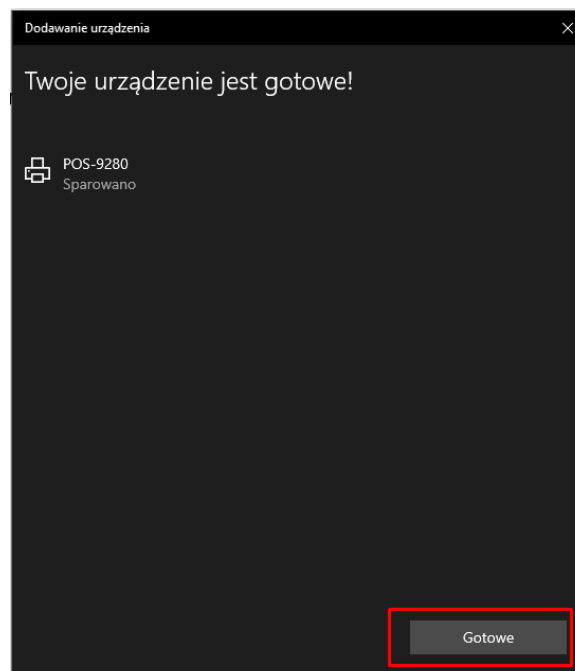
7. Wybieramy POS-9280 z ikoną drukarki



8. Wpisujemy PIN 1234 i klikamy "Połącz"

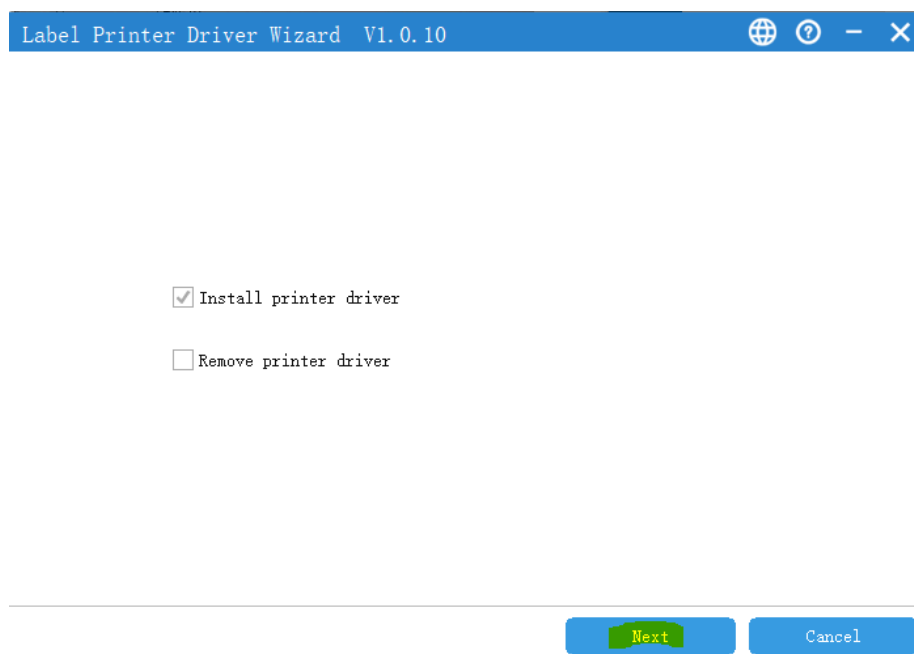


9. Klikamy "Gotowe"

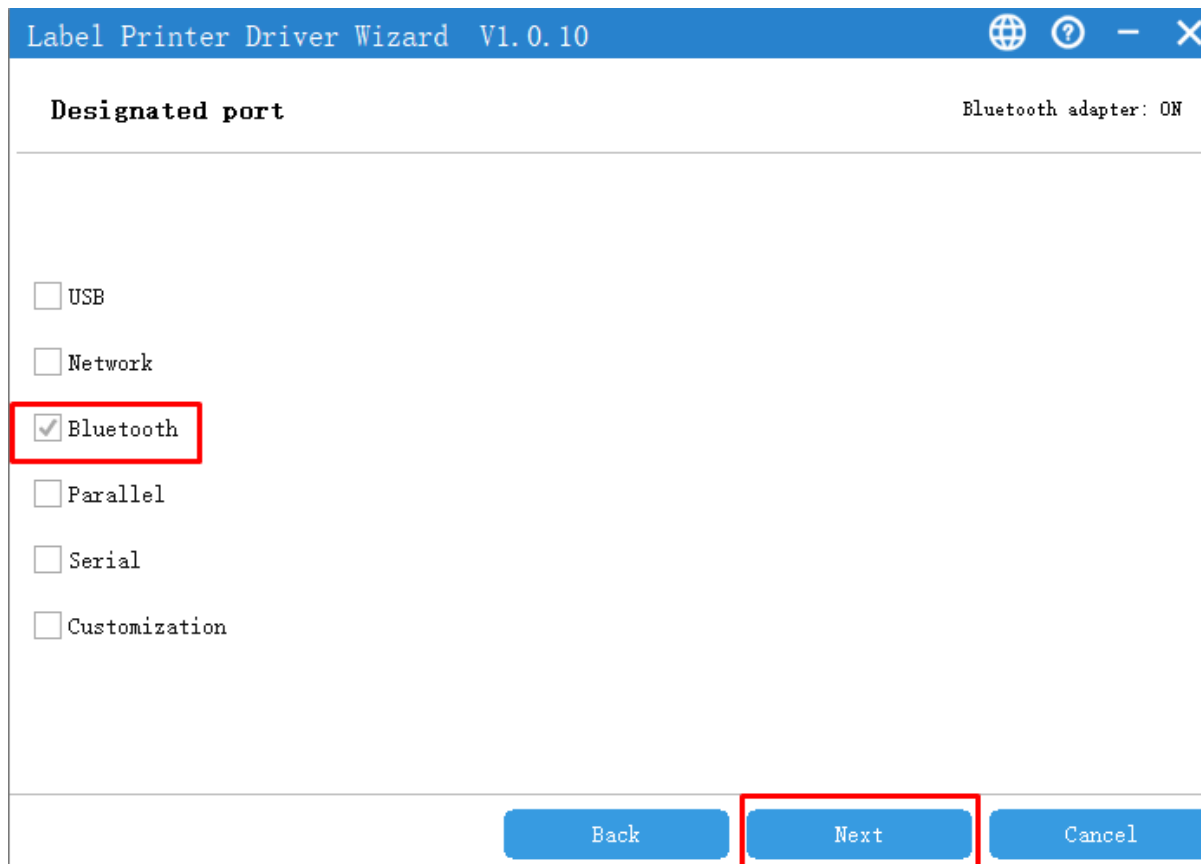


10. W pobranych sterownikach przechodzimy do: 9280 CD files>WiFi Setup i otwieramy aplikację LabelDriver-V1.0.10

11. W otwartym oknie klikamy "Next"



12. Wybieramy "Bluetooth" i klikamy "Next"



13. Zaznaczamy kwadracik i klikamy "Next"

Label Printer Driver Wizard V1.0.10

Select Bluetooth printer

| | Name | | Bluetooth Address |
|-------------------------------------|----------|--------|-------------------|
| <input checked="" type="checkbox"/> | POS-9280 | Paired | 66-32-E9-44-17-B6 |

Bluetooth pairing code:

1234

Back

Next

Cancel

14. Klikamy "Next"

Label Printer Driver Wizard V1.0.10

Designated printer

| | Model | Port | Status | Installation status |
|-------------------------------------|-------|------|--------|---------------------|
| <input checked="" type="checkbox"/> | LABEL | | | |

Back Next Cancel

15. Wpisujemy nazwę drukarki, wybieramy czy ma być drukarką domyślną i klikamy "Next"

Label Printer Driver Wizard V1.0.10

Designated printer name

Enter the name of the printer

Printer name: Drukarka etykiet bluetooth`

Use this printer as the default printer

Back Next Cancel

16. Klikamy "Next"

Label Printer Driver Wizard V1.0.10

Prepare to install driver

Driver name: LABEL

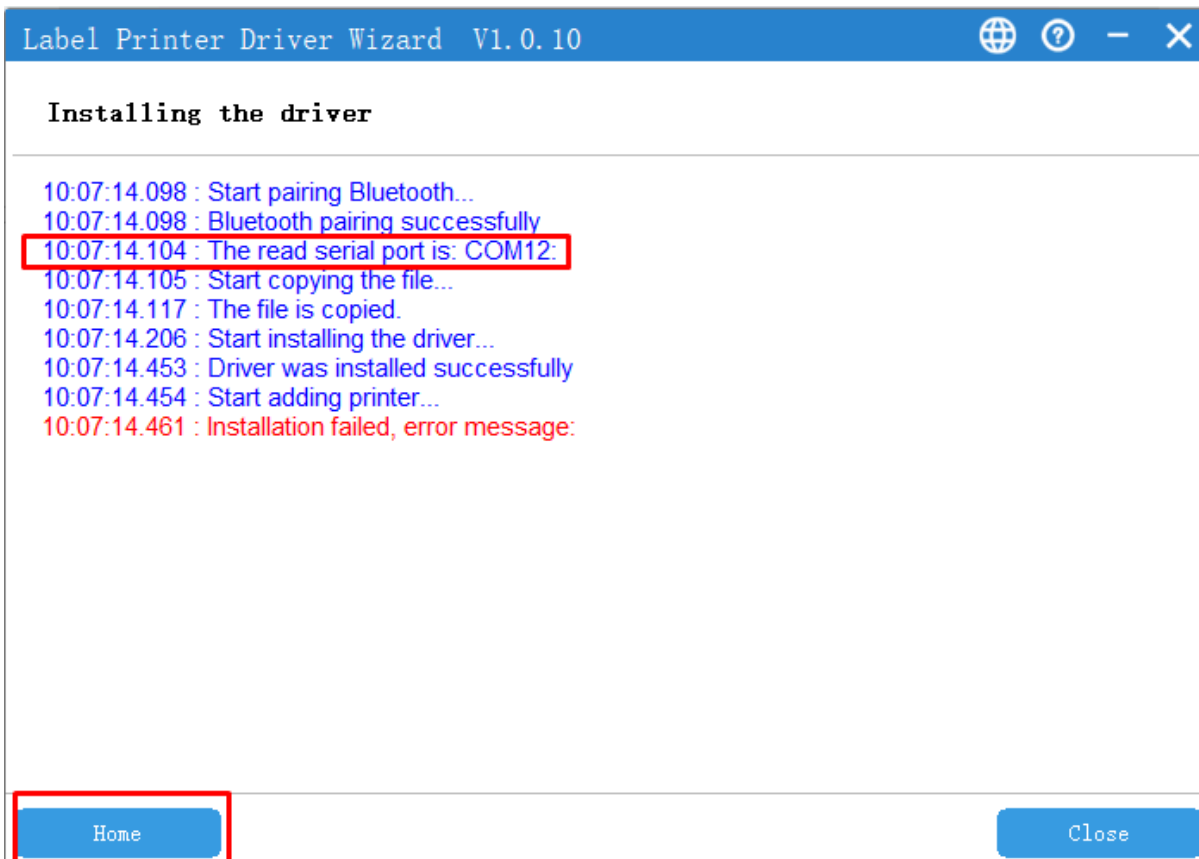
Port name:

Printer name: Drukarka etykiet bluetooth`

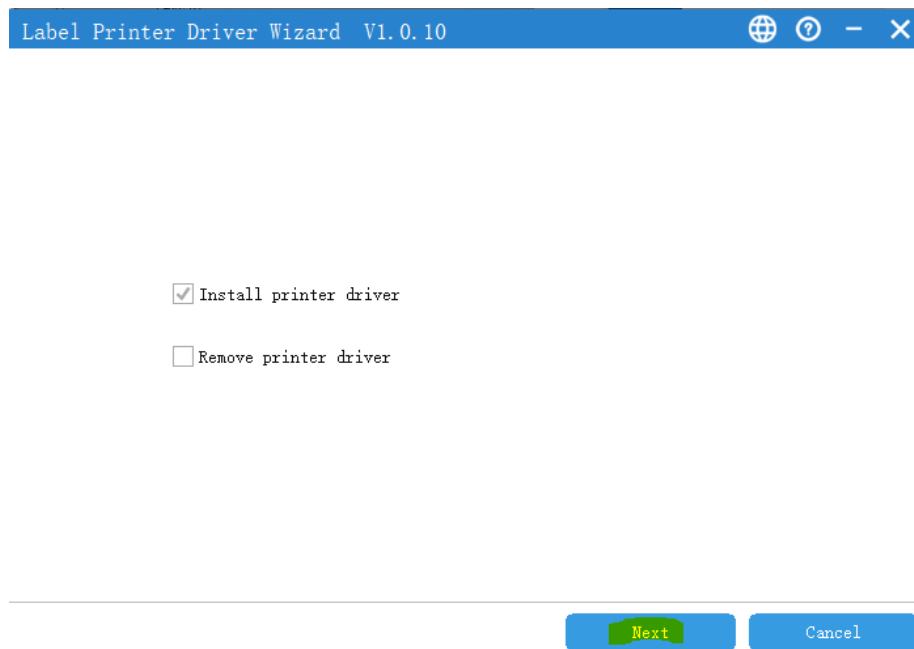
Set as default printer or not: Yes

Back Next Cancel

17. Sprawdzamy i zapamiętujemy na jakim porcie COM zainstalowała się nam drukarka, w moim przypadku jest to port COM12, a następnie klikamy "Home"



18. Klikamy "Next"



19. Wybieramy "Serial" i klikamy "Next"

Label Printer Driver Wizard V1.0.10

Designated port

USB

Network

Bluetooth

Parallel

Serial

Customization

Back Next Cancel

20. Klikamy "Next"

Label Printer Driver Wizard V1.0.10

Designated printer

| | Model | Port | Status | Installation status |
|-------------------------------------|-------|------|--------|---------------------|
| <input checked="" type="checkbox"/> | LABEL | | | |

Back Next Cancel

21. Wybieramy port COM który wcześniej nam się pokazał, w moim przypadku COM12 i klikamy "Next"

Label Printer Driver Wizard V1.0.10

Designated Port

| | Port | Monitor | Describe |
|-------------------------------------|--------|---------------|--------------|
| <input type="checkbox"/> | COM4: | Local Monitor | Port lokalny |
| <input type="checkbox"/> | COM5: | Local Monitor | Port lokalny |
| <input type="checkbox"/> | COM6: | Local Monitor | Port lokalny |
| <input type="checkbox"/> | COM7: | Local Monitor | Port lokalny |
| <input type="checkbox"/> | COM3: | Local Monitor | Port lokalny |
| <input type="checkbox"/> | COM8: | Local Monitor | Port lokalny |
| <input type="checkbox"/> | COM9: | Local Monitor | Port lokalny |
| <input type="checkbox"/> | COM10: | Local Monitor | Port lokalny |
| <input type="checkbox"/> | COM11: | Local Monitor | Port lokalny |
| <input checked="" type="checkbox"/> | COM12: | Local Monitor | Port lokalny |

Add port Delete port Configure the port

Back Next Cancel

22. Wpisujemy nazwę drukarki, wybieramy czy ma być domyślną drukarką i klikamy "Next"

Label Printer Driver Wizard V1.0.10

Designated printer name

Enter the name of the printer

Printer name: DRUKARKA ETYKIET BLUETOOTH

Use this printer as the default printer

Back Next Cancel

23. Klikamy "Next"

Label Printer Driver Wizard V1.0.10

Prepare to install driver

Driver name:
LABEL

Port name:
COM12

Printer name:
DRUKARKA ETYKIET BLUETOOTH

Set as default printer or not:
Yes

Back Next Cancel

24. Pokaże nam się komunikat, że drukarka została pomyślnie zainstalowana i wydrukuje nam się strona testowa z drukarki.

Label Printer Driver Wizard V1.0.10

Installing the driver

10:12:46.329 : Start copying the file...
10:12:46.342 : The file is copied.
10:12:46.408 : Start installing the driver...
10:12:46.528 : Driver was installed successfully
10:12:46.529 : Start adding printer
10:12:48.399 : Printer was installed successfully

Home Preferences Properties Test page Close